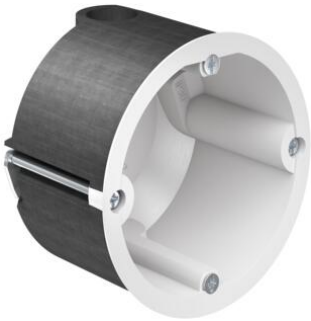


## Hollewanddozen HWD 90



### Hollewanddoos HWD 90

- Voor brandwerende wanden F30-F120 en EI30-EI120
- ook voor installatiekokers / installatiekanalen I30 - I90
- ook voor houtskeletbouw of houten paneelwanden F30-B - F60-B

|  |                |
|--|----------------|
| <b>Artikelnr.:</b>   | <b>9464-01</b> |
| EAN:   | 4013456531666  |
| Voor plaatdikte  | 7 - 40 mm      |
| Diepte   | 54,5 mm        |
| Freesgat Ø   | 74 mm          |
| Schroefafstand   | 60 mm          |
| Kabelinvoer tot Ø 11,5 mm  | 4              |
| Verbindingssteun volgens VPE   | 5              |
| DIBt-toelating   | Z-19.21-1788   |
| ETA-goedkeuring  | ETA-18/0091    |
| Combinatie-afstand door eenvoudig verwijderen van de voorgeperste rand               | 71 mm          |
| Alternatieve invoer van een leiding voor driefasige wisselstroom 5 x 2,5 mm mogelijk | Ja             |
| voor geluidsisolerende wanden tot  | 77 dB          |
| halogeenvrij   | Ja             |
| Binnenverpakking/verzending  | 10/100         |

Hollewanddozen HWD 90 voor brandwerende wanden EI30-EI120 staan garant voor een gecertificeerde en brandwerende elektrische installatie. Ze zijn nu ook goedgekeurd voor houten wanden in houtskelet- of houtpaneelbouw EI30-EI60. Er zijn geen extra aanvullende maatregelen, zoals omkasting noodzakelijk. De intelligente AFS-techniek reageert meteen op vuur en hitte en sluit de installatie-opening vanzelf af. Zo blijft de brandwerendheidsklasse van de wand behouden en de vluchtweg gewaarborgd. Een toepassing in alle brandwerende wanden en de brandwerendheidsduur tot 120 minuten zorgt voor een maximale flexibiliteit – ook bij ontwerpwijzigingen. Tegelijkertijd blijft de wand ook voldoen aan de geluidwerendheidseis.

- Voor brandwerende wanden F30-F120 en EI30-EI120
- Vrijwaart de geluidswerende functie van de wand
- Ook installatie achteraf mogelijk
- Met brandwerend deksel als verbindingsdoos bruikbaar
- Ook voor direct tegenoverliggende inbouw

